

## Portulaca Série Happy Hour™ F<sub>1</sub>

(*Portulaca grandiflora*)

Culture Plantes Annuelles (mis à jour 12/01/21)

### Informations générales

Exposition	Période de floraison	Hauteur	Largeur	Distance de plantation
Soleil	Fin du printemps, Été	8-10 in. (20-25 cm)	10-12 in. (25-30 cm)	10-14 in. (25-36 cm)

### Germination

Type de semence	Taille de de mottes recommandée	Graines/alvéole	Durée de culture du jeune plant (en semaines)	Nombre de jours de 50% de germination à son maximum.	pH/EC (1:2) du substrat de semis	Couvrir le semis
MPL, RAW	288	1 4-6	4-5	2-3	5,5-6,2 pH 0,75 mmhos/cm	Non

### Production du jeune plant

	Stade 1	Stade 2	Stade 3	Stade 4
<b>Humidité du substrat</b>	Niveau 4	Niveau 3	Niveau 2-4	Niveau 2-4
<b>Températures</b>	71-79°F (22-26°C)	71-73°F (22-23°C)	68-73°F (20-23°C)	65-67°F (18-19°C)
<b>Lumière</b>	Lumière	2 500 f.c. (26 900 Lux)	2 500 f.c. (26 900 Lux)	5 000 f.c. (53 800 Lux)
<b>Fertilisation</b>		Inférieur à 100 ppm de N (Moins de 0,7 EC)	100 à 175 ppm de N (0,7 à 1,2 EC)	100 à 175 ppm de N (0,7 à 1,2 EC)

### Conseils pour la multiplication

Pour empêcher les plants de former des rosettes, semer les graines lorsque la longueur de jour naturelle est supérieure à 10 heures et 30 minutes. Si le semis est fait plus tôt qu'indiqué, assurer des conditions de jours longs (passer la longueur de jour de 12 à 13 heures) pendant toutes les phases de production jusqu'à obtenir la longueur de jour naturelle critique.

### Culture de la plante finie

Culture de la plante finie : températures	pH/EC (1:2) substrat de culture	Fertilisation	Longueur du jour
<b>(jour)</b> 68-76°F (20-24°C) <b>(nuit)</b> 65-67°F (18-19°C)	5,5-6,2 pH 1,5-2,0 mmhos/cm	100 à 175 ppm de N (0,7 à 1,2 EC)	Neutre à la longueur du jour

### Recommandations longueur du jour

Si les jeunes plants sont repiqués quand la longueur de jour est inférieure à 10 heures et 30 minutes, prévoir des conditions de jours longs.

### Planning de culture

Taille du pot	Plantes/pot	Durée de culture	Saison	Régulateurs de croissance
Plaque alvéolée	36 (ppp)	5 (semaines)	Printemps	-
4"/4,5"/Quart	1 (ppp)	5-6 (semaines)	Printemps	-

### Recommandations de fertilisation

Appliquer une fertilisation de type 15-0-15 une irrigation sur deux, en alternant avec 20-10-20 avec 150 à 200 ppm de N.

## Problèmes courants

Insectes : Araignées rouges, thrips Maladies : Rhizoctonia, pythium

## Conseils de culture pour la plante finie

Les régulateurs de croissance ne sont généralement pas nécessaires dans des conditions de forte chaleur. La hauteur peut être contrôlée en laissant le sol sécher complètement entre les arrosages. On peut laisser les plants flétrir légèrement lorsque les racines ont atteint le bord du conteneur. La hauteur peut aussi être contrôlée en réduisant l'engrais, notamment le phosphore et l'azote sous forme d'ammonium.

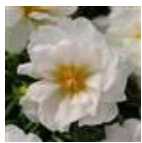
**NOTE:** Les producteurs doivent utiliser les informations de ce document comme une ligne directrice. PanAmerican Seed recommande de toujours effectuer un essai des produits dans leurs propres conditions. Les durées de culture varient selon le climat, la situation, la saison et les conditions environnementales de la serre. Il est de la responsabilité de l'utilisateur de vérifier la disponibilité du traitement dans sa région, ainsi que de lire et de suivre les indications mentionnées sur les étiquettes des produits qu'il utilise, en accord avec la législation en vigueur. Pour tout produit cité ici, rien ne sera considéré comme une garantie de PanAmerican Seed. Les conditions générales de vente de PanAmerican Seed s'appliquent à tous les produits énumérés dans la présente.

## Photos des variétés

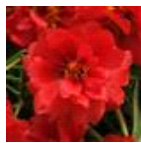
---



Banana



Coconut



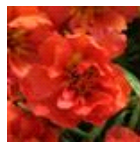
Deep Red



Fuchsia



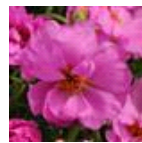
Lemon



Orange



Peppermint



Rosita



Mixture



Pink Passion  
Mixture



Tropical  
Mixture

PanAmericanSeed™

PanAmerican Seed Co.  
622 Town Road, West Chicago, Illinois, USA, 60185-2698  
630 231-1400 Fax: 630 231-3609 PanAmSeed.com

™ denotes a trademark of and © denotes a registered trademark of Ball Horticultural Company in the US. It may also be registered in other countries.  
©2023 Ball Horticultural Company